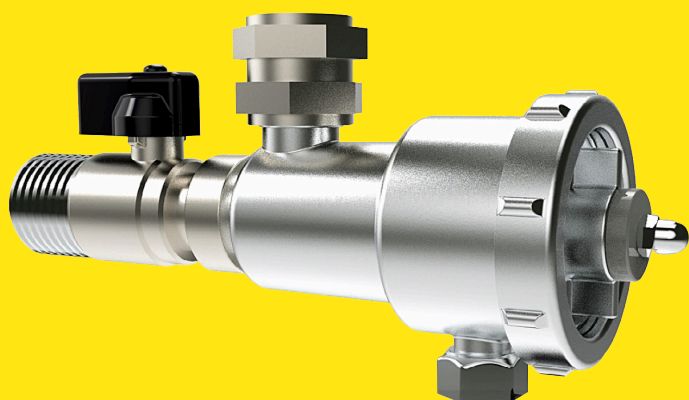


think:water



IRON QUICK MET 3/4''

Dotato di una rete interna con doppio grado di filtrazione (300 e 800 m) ed è in grado di trattenere le particelle circolanti ferrose e non.

CODICE	PRODOTTO
Y10314B	TW IRON QUICK MET 3/4''

TW IRON QUICK MET 3/4''

Il defangatore IRON QUICK MET 3/4'' è dotato di una rete interna con doppio grado di filtrazione (300 e 800 m) ed è in grado di trattenere le particelle circolanti ferrose e non. Le impurità, attraverso un percorso obbligato, vengono raccolte all'interno della cartuccia filtrante, mentre quelle ferrose vengono attratte dal magnete. La particolare struttura del defangatore consente la pulizia del filtro in equicorrente e in controcorrente; la contemporanea estrazione del magnete consente di rimuovere efficacemente tutti i sedimenti attraverso lo scarico. La pulizia può essere effettuata anche ad impianto acceso e funzionante.

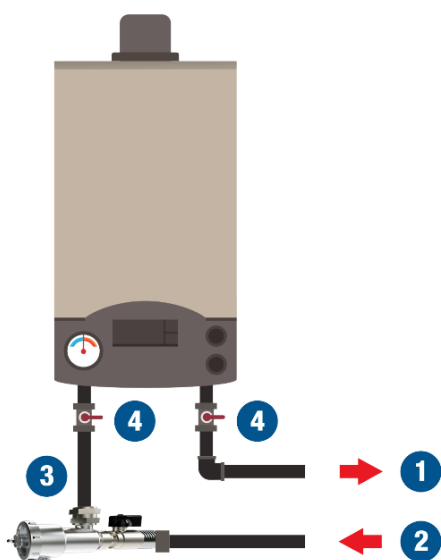
PULIZIA

E' possibile effettuare una pulizia totalmente in controcorrente: spegnere momentaneamente la caldaia, chiudere la valvola in ingresso, estrarre il magnete, aprire la valvola di reintegro acqua di impianto e aprire lo scarico del defangatore. Tenere aperto lo scarico fino a quanto l'acqua non uscirà pulita.

DATI TECNICI	
Ingresso	3/4" M
Uscita	3/4" F
Portata max (lt/h)	1300
Pressione max (bar)	10
Perdita di carico (bar)	0,2
Grado di filtraz./um	300 e 800

MATERIALI

- Corpo, raccordi e valvola in ottone nichelato
- Magnete in Neodimio da 12800 Gauss
- Molla in acciaio inox
- Anello di tenuta in Nylon fibra di vetro



- 1 - Mandata riscaldamento
- 2 - Ritorno riscaldamento
- 3 - Defangatore
- 4 - Valvola di intercettazione